

Tätigkeitsbericht 2010

AK Klinische Psychologie in der Rehabilitation

AK-Leitung



Dr. Dieter Küch, Britta Mai, Dr. Jürgen Theissing, Verena Pimmer, Dieter Schmucker

Arbeitskreis Klinische Psychologie in der Rehabilitation,
Fachgruppe der Sektion Klinische Psychologie im BDP e.V.

Amtszeiten

- Dr. Dieter Küch 2004-2010
- Britta Mai 2006-2010
- Verena Pimmer 2006-2010
- Dieter Schmucker 2003-2011
- Dr. Jürgen Theissing 2004-2010

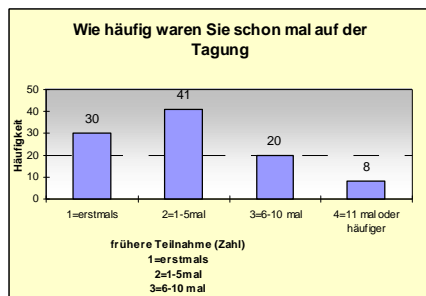
Arbeitskreis Klinische Psychologie in der Rehabilitation,
Fachgruppe der Sektion Klinische Psychologie im BDP e.V.

Jahrestagung 2009

- Psychische Störungen in der somatischen Rehabilitation
- 192 Teilnehmer
- 8 Workshops über 2 Halbtage
- NEU
 - 2 Intensivworkshops über 4 Halbtage
 - Zimmer werden von Teilnehmern direkt gebucht

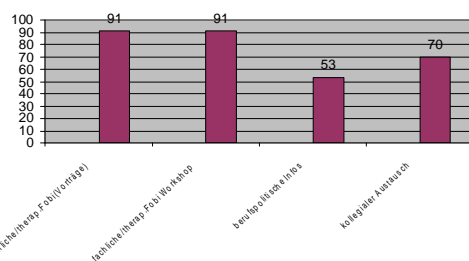
Arbeitskreis Klinische Psychologie in der Rehabilitation,
Fachgruppe der Sektion Klinische Psychologie im BDP e.V.

Evaluation 2009



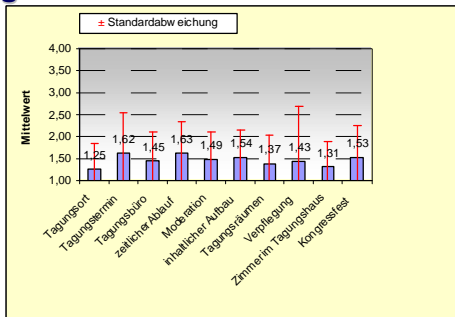
Arbeitskreis Klinische Psychologie in der Rehabilitation,
Fachgruppe der Sektion Klinische Psychologie im BDP e.V.

hauptsächlichliches Interesse an der Tagung (nominal)



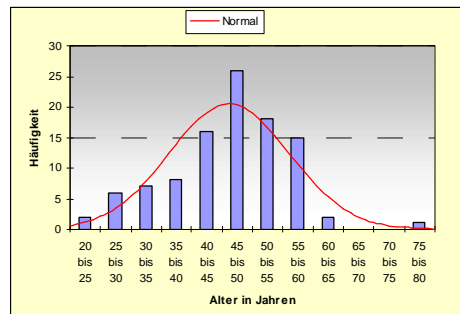
Arbeitskreis Klinische Psychologie in der Rehabilitation,
Fachgruppe der Sektion Klinische Psychologie im BDP e.V.

Zufriedenheit mit der Organisation



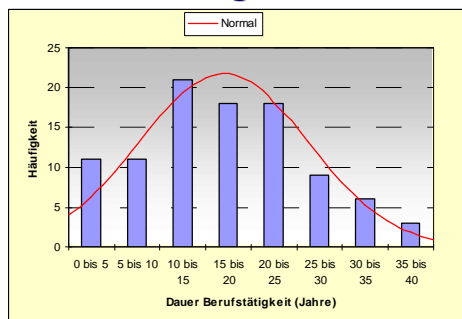
Arbeitskreis Klinische Psychologie in der Rehabilitation,
Fachgruppe der Sektion Klinische Psychologie im BDP e.V.

Altersverteilung Teilnehmer



Arbeitskreis Klinische Psychologie in der Rehabilitation,
Fachgruppe der Sektion Klinische Psychologie im BDP e.V.

Berufserfahrung



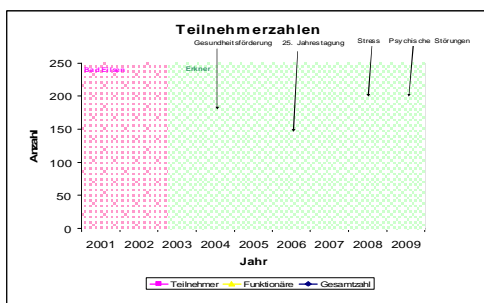
Arbeitskreis Klinische Psychologie in der Rehabilitation,
Fachgruppe der Sektion Klinische Psychologie im BDP e.V.

Jahrestagung 2010

- Trends in der medizinischen Rehabilitation
- 140 Teilnehmer
- 6 Workshops über 2 Halbtage
- 2 Intensivworkshops über 4 Halbtage

Arbeitskreis Klinische Psychologie in der Rehabilitation,
Fachgruppe der Sektion Klinische Psychologie im BDP e.V.

Entwicklung Teilnehmer



Arbeitskreis Klinische Psychologie in der Rehabilitation,
Fachgruppe der Sektion Klinische Psychologie im BDP e.V.

Jahrestagung 2011

- 30. Jahrestagung
- gemeinsam mit AK Allgemeinkrankenhaus
- Termin 14.-16. Oktober 2011

Arbeitskreis Klinische Psychologie in der Rehabilitation,
Fachgruppe der Sektion Klinische Psychologie im BDP e.V.

Veranstaltungen

- „Reha 2020“ in Freiburg
- Reha-Kolloquium 2010 in Leipzig
 - Posterpräsentation
- AG DGRW: Positionierung der Rehabilitation in der Psychologie-Ausbildung
- Workshop der DRV Bund zu Transdisziplinarität in der Rehabilitation

Arbeitskreis Klinische Psychologie in der Rehabilitation,
Fachgruppe der Sektion Klinische Psychologie im BDP e.V.

Veröffentlichungen

- Report Psychologie 1/2010
 - Bericht Jahrestagung
- Newsletter der LPK BaWü – Bericht JT
- Rehakolloquium Leipzig - Poster
- Report Psychologie 6/2010 - Neue Aufgaben- und Rollenverteilungen in der Reha
- Report Psychologie, 11/2010 (gepl.) - Struktur, Arbeitsbedingungen und Belastungen in der Rehabilitation
- Newsletter der LPK BaWü (gepl.) - Projekt

Arbeitskreis Klinische Psychologie in der Rehabilitation,
Fachgruppe der Sektion Klinische Psychologie im BDP e.V.

Mitgliederbetreuung und Öffentlichkeitsarbeit

- Tätigkeitsfeldbeschreibung aktualisiert
- Newsletter Reha-Psychologie
- Telefonische und schriftliche Beratung von Mitgliedern
 - Leitlinien, Stellenschlüssel, Arbeitsbelastung, Gehalt

Arbeitskreis Klinische Psychologie in der Rehabilitation,
Fachgruppe der Sektion Klinische Psychologie im BDP e.V.

Projekt

Struktur, Arbeitsbedingungen und Belastung

in der Rehabilitation

Arbeitskreis Klinische Psychologie in der Rehabilitation,
Fachgruppe der Sektion Klinische Psychologie im BDP e.V.

Projekt

- 1070 Rehabilitationskliniken
- 2 Fragebögen
 - Struktur der Abteilung Psychologie
 - Arbeitsbelastungen und Gratifikation

Arbeitskreis Klinische Psychologie in der Rehabilitation,
Fachgruppe der Sektion Klinische Psychologie im BDP e.V.

Ergebnisse - Struktur

- 336 Kliniken (Rücklauf 31%)
- 1198 Planstellen
- 1099 sind besetzt
- somatische Indikation
 - Stellenschlüssel Ø 1:107
 - extreme Unterschiede von 1:60 bis 1:280
- Sucht, Neurologie, Psychosomatik
 - Stellenschlüssel Ø 1:34

Arbeitskreis Klinische Psychologie in der Rehabilitation,
Fachgruppe der Sektion Klinische Psychologie im BDP e.V.

Ergebnisse - Belastung

- 929 Personen
- Alter
 - Ø 42,2 Jahre
 - von 24 – 64 Jahre
- 69 % Frauen
- Berufserfahrung
 - allgemein Ø 12,4
 - von 0 – 43 Jahre
 - Rehaspezifisch Ø 8,9
 - 0,1 – 38 Jahre
- Arbeitszeit: Ø 33,3 Stunden

Arbeitskreis Klinische Psychologie in der Rehabilitation,
Fachgruppe der Sektion Klinische Psychologie im BDP e.V.

Ergebnisse - Belastung

- Aufgabenverteilung
 - Diagnostik 15%
 - Einzelbetreuung 38%
 - Gruppen 24%
 - Organisation 22%
 - Führungsaufgaben 14%
 - Zusatzaufgaben 10%

Arbeitskreis Klinische Psychologie in der Rehabilitation,
Fachgruppe der Sektion Klinische Psychologie im BDP e.V.

Ergebnisse - Belastung

- Supervision
 - ja 64%
 - intern 49%
 - kollegial 21%

Arbeitskreis Klinische Psychologie in der Rehabilitation,
Fachgruppe der Sektion Klinische Psychologie im BDP e.V.

Ergebnisse - Belastung

- Fortbildung
 - Unterstützung A'geber 77%
 - Freistellung Ø 2 Tage
 - prozentuale Erstattung 26%
 - Höhe 83%
 - pauschaler Zuschuss 12%
 - Summe Ø 472 €
 - von 100-2500 €

Arbeitskreis Klinische Psychologie in der Rehabilitation,
Fachgruppe der Sektion Klinische Psychologie im BDP e.V.

Ausblick 2011

- Jahrestagung
- Konsolidierung AK-Leitung
- Differenzierung BA / DP-MA / PP
- Sozialmedizin für Psychologen
- Stellenpläne Psychologie
 - Strukturanforderungen DRV

Arbeitskreis Klinische Psychologie in der Rehabilitation,
Fachgruppe der Sektion Klinische Psychologie im BDP e.V.

Strukturanforderungen DRV

Tabelle 4: Personelle Anforderungen Anzahl / 100 Rehabilitanden*

Institution	Orthopädie		Kardiologie		Onkologie		Strahlentherapie	
	Anzahl/100	Funktionsangeh.	Anzahl/100	Funktionsangeh.	Anzahl/100	Funktionsangeh.	Anzahl/100	Funktionsangeh.
Ärzte	6	7,28	6	7,28	6	7,28	6	7,28
Dipl.-Psychologen	1,25		1,25		1,25		1,25	
Pflegepersonal	7	7	8,5	8,5	8,5	8,5	8,5	8,5
Physiotherapeut	6		2,5		2,5		2,5	
Dipl.-Sportlehrer			1,5		1,5		1,5	
Sport/Bew.-Th./Gymn.-Lehrer	1		1		1		1	
Masseur	2	12		6		6		6
med. Bademeister								
med. Badehelfer	1							
Dipl.-Assistent/Qualifizierende	0,8	0,8	1,25	1,25	1	1	1,25	1,25

Arbeitskreis Klinische Psychologie in der Rehabilitation,
Fachgruppe der Sektion Klinische Psychologie im BDP e.V.

Perspektive Arbeitsplatz Rehabilitation



- IST-Zustand
 - 1:107
 - 3800 Stellen
- SOLL-Zustand
 - 1:80
 - 5092 Stellen

Arbeitskreis Klinische Psychologie in der Rehabilitation,
Fachgruppe der Sektion Klinische Psychologie im BDP e.V.

Kontakt



Dieter Schmucker
Städtische Rehakliniken
88339 Bad Waldsee
Tel.: 07525/94-1270
d.schmucker@waldsee-therme.de

www.rehakliniken-waldsee.de
www.psychologie-aktuell.info



Arbeitskreis Klinische Psychologie in der Rehabilitation,
Fachgruppe der Sektion Klinische Psychologie im BDP e.V.